

胸部X線画像病変検出ソフトウェア CXR-AID 画像アトラス

胸部X線画像病変検出
ソフトウェア

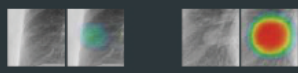
CXR-AID

撮影した胸部単純X線画像を自動解析。結節・腫瘍影、浸潤影、気胸が疑われる領域を検出しマーキング。その領域を医師が再確認することで、見落とし防止を支援します。

CXR-AIDの
詳細はこちら



ヒートマップ表示機能



LOW ← HIGH

CXR-AIDが候補領域の解析を行ったのち、0～100にに応じた確信度を色分けして表示。

スコア表示機能

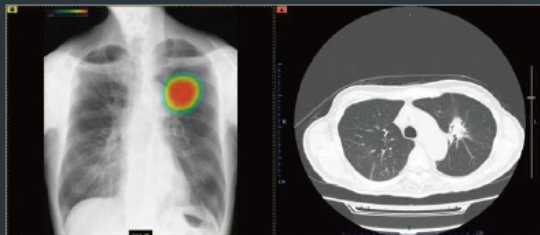
画像単位の解析結果として、画像内の確信度の最大値が数値で表示されます。

Score : 96

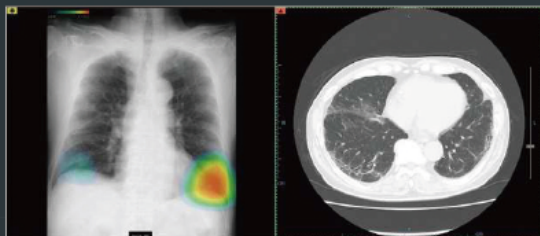


※ A技術のひとつであるディープラーニングを設計に用いた、コンピュータ支援検出ソフトウェア（Computer-Aided Detection = CAD）。導入後に自動的にシステムの性能や精度が変化することはない。

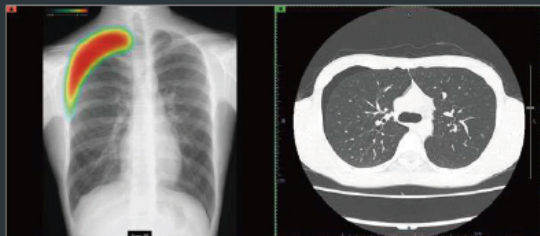
■ 結節・腫瘍影



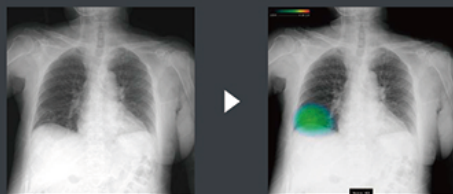
■ 浸潤影



■ 気胸



CXR-AIDが所見候補を検出した事例



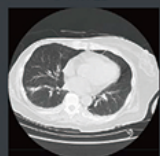
胸部正位画像

ヒートマップ画像

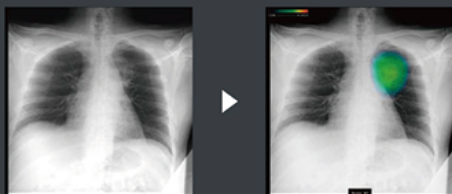
■ 結節・腫瘍影

右肺下葉の結節を候補として検出しています。

画像提供：独立行政法人労働者健康安定機構 関東労務病院



CT画像



胸部正位画像

ヒートマップ画像

■ 浸潤影

左肺上葉の肺炎による浸潤影を候補として検出しています。

画像提供：独立行政法人労働者健康安定機構 関東労務病院



CT画像



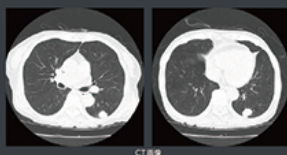
胸部正位画像

ヒートマップ画像

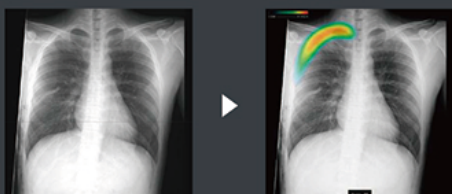
■ 結節・腫瘍影

心臓に重なる結節を候補として検出しています。

画像提供：独立行政法人労働者健康安定機構 関東労務病院



CT画像



胸部正位画像

ヒートマップ画像

■ 気胸

右肺上葉の気胸を候補として検出しています。

画像提供：独立行政法人労働者健康安定機構 関東労務病院



CT画像